

## Berufsschule - Duale Berufsausbildung

### Friseurinnen / Friseure

#### Tätigkeit im Überblick

Friseurinnen bzw. Friseure setzen individuelle Kundenwünsche um. Dazu beraten sie ihre Kunden umfassend und informieren über aktuelle Styling-Trends und Haarmoden. Dann folgt die Haarwäsche und -pflege mit passenden Produkten wie Shampoo, Spülung oder Kur, die sorgfältig in das Haar einmassiert werden. Nachdem die Haare erneut gespült und gekämmt wurden, greifen Friseurinnen / Friseure zur Schere und schneiden das Haar in die gewünschte Form.

Zur Frisurengestaltung gehört neben dem Haarschnitt auch das Färben oder Tönen, um modische Akzente im Haar zu setzen. Ist die Farbe ausgewählt, mischen Friseurinnen und Friseure den richtigen Farbton und tragen ihn vorsichtig auf. Nach Ablauf der Einwirkungszeit prüfen sie das Ergebnis und waschen das Haar aus. Den letzten Schliff erhält die neue Frisur durch das Föhnen sowie durch Wachs oder Haarspray. Auf Wunsch führen Friseurinnen / Friseure auch eine passende Maniküre oder ein Make-up durch.

Neben der Kundenberatung und -bedienung erledigen Friseurinnen / Friseure viele kaufmännische und organisatorische Aufgaben, wie den Verkauf von Stylingprodukten oder das Vereinbaren von Kundenterminen. Auch reinigen sie ihre Arbeitsgeräte und sorgen für Sauberkeit und Ordnung im Laden.

#### Voraussetzungen für die Ausbildung

Sie sollten handwerkliches Geschick, Kreativität, körperliche Fitness und Freude am Umgang mit Menschen mitbringen.

- ▶ Der **Erste allgemeinbildende Schulabschluss** (Hauptschulabschluss) oder

der **Mittlere Schulabschluss** wären zudem sehr sinnvoll.

#### Ausbildungsinhalte

Die Ausbildung erfolgt **dual**, im Ausbildungsbetrieb und in der Berufsschule (**BBZ** Schleswig).

Am Berufsbildungszentrum Schleswig (Bereich Körperpflege), bringen wir Ihnen die theoretischen Grundlagen hierzu bei. Im ersten Ausbildungsjahr wird die Berufsschule zweimal wöchentlich und im zweiten und dritten Jahr einmal wöchentlich besucht.

Begleitend zu der praktischen Ausbildung im Betrieb lernen Sie bei uns vor allem die fachtheoretischen Kenntnisse (z.B. zu dem Aufbau der Haare, der Haut oder der Nägel), die für diesen Beruf erforderlich sind.

Dieser Unterricht wird in Lernfeldern erteilt, die folgenden Lernbereichen zuzuordnen sind:

- ▶ **Pflege und Gestaltung**
- ▶ **Farb- und Formveränderungen**
- ▶ **Betriebsorganisation und Kundenmanagement**

Zusätzliche Fächer:

- ▶ **Wirtschaft / Politik**
- ▶ **Kommunikation**
- ▶ **Englisch**
- ▶ **Sport**
- ▶ **Religion**
- ▶ **Wahlpflichtbereich (in der Regel Fachmathematik)**

#### Dauer der Ausbildung

- ▶ **3 Jahre**

#### Alle Bildungsangebote am BBZ Schleswig:

- ▶ **Berufliches Gymnasium**
  - Ernährung
  - Technik
  - Wirtschaft
  - Gesundheit
  - Erziehungswissenschaft
- ▶ **Fachschulen**
  - Sozialpädagogik
  - Heilerziehungspflege
  - Wirtschaftsinformatik
- ▶ **Berufsschule**
  - Handwerk
  - Hauswirtschaft
  - Gartenbau & Landwirtschaft
  - Wirtschaft & Verwaltung
- ▶ **Fachoberschule**
  - Technik
  - Wirtschaft
- ▶ **Berufsfachschule**
  - Technik
  - Wirtschaft
  - Gesundheit & Ernährung
  - Sozialwesen
  - Sozialpädagogik
  - Kaufm. Assistenten
- ▶ **Berufsvorbereitung**
  - Ausbildungsvorbereitung SH
  - Berufsvorbereitende Maßnahmen
- ▶ **Berufliche Weiterbildung**
  - Qualifikation für eine sichere berufliche Zukunft

Wir gestalten Schule und ermöglichen Qualifikationen für eine sich ständig verändernde Berufswelt.

SW W NW N NO O SO

Regionales  
**BERUFSBILDUNGSZENTRUM  
SCHLESWIG**

des Kreises Schleswig-Flensburg  
Rechtsfähige Anstalt des  
öffentlichen Rechts



Weitere Info:  
Bernd Heideking  
☎ +49 4621 9660-207

fb bbzsl  
globe www.bbzsl.de  
✉ hei@bbzsl.de

Flensburger Straße 19 b  
24837 Schleswig  
☎ +49 4621 9660-0  
📠 +49 4621 9660-901

🕒 Bürozeiten:  
Mo. – Fr. 7:30 – 13:00 Uhr  
Mo. | Di. | Do. 14:00 – 15:30 Uhr

## Berufsschule - Duale Berufsausbildung

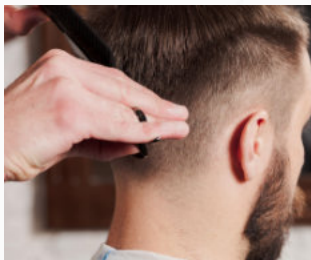
### Prüfungen und Abschlüsse

Nach eineinhalb Jahren findet der erste Teil der Gesellenprüfung statt. Am Ende der Ausbildung folgt schließlich der zweite Teil bzw. die Abschlussprüfung. Beide Teile der Gesellenprüfungen sind schriftlich und praktisch zu absolvieren.

Bei erfolgreichem Abschluss erhalten Sie den Gesellenbrief, mit dem Sie im Friseurbetrieb arbeiten können.

Parallel zur Ausbildung ist es auch möglich, **zusätzliche Abschlüsse** am Berufsbildungszentrum Schleswig zu erwerben!

- ▶ Erste allgemeinbildende Schulabschluss
- ▶ Mittlere Schulabschluss (Notendurchschnitt besser 3,0, mindestens ausreichend in der Fremdsprache)
- ▶ die Fachhochschulreife durch 2 Jahre Zusatzunterricht



### Sie ...

- ▶ **sind kreativ, freundlich und aufgeschlossen?**
- ▶ **haben Spaß, Frisuren zu gestalten?**
- ▶ **möchten Personen fachkundig beraten?**

**Dann werden Sie Friseur\*in - ein Beruf mit tollen Aufstiegschancen!**

### Weiterführende Informationen

Für weitergehende Informationen steht Ihnen Bernd Heideking telefonisch oder für ein persönliches Gespräch zur Verfügung.

**BERUFSBILDUNGSZENTRUM Schleswig**  
Flensburger Str. 19 b  
24837 Schleswig

Bernd Heideking  
📍 1.06

☎ +49 4621 9660-207  
✉ hei@bbzsl.de

Hier finden Sie weitere Informationen zur Friseur-Ausbildung, dem Friseurhandwerk bzw. der Innung:

- ▶ 🌐 [www.friseurhandwerk.de](http://www.friseurhandwerk.de)
- ▶ 🌐 [www.handwerk-plus.de](http://www.handwerk-plus.de)

Aktuelle Informationen  
und Perspektiven unter

[www.bbzsl.de](http://www.bbzsl.de)



Duale Berufsausbildung  
**Berufsschule**

Friseurinnen/  
Friseure

